

# 용접구조물 제외 편집 따라하기

용접구조물 제외 편집\_따라하기.zip




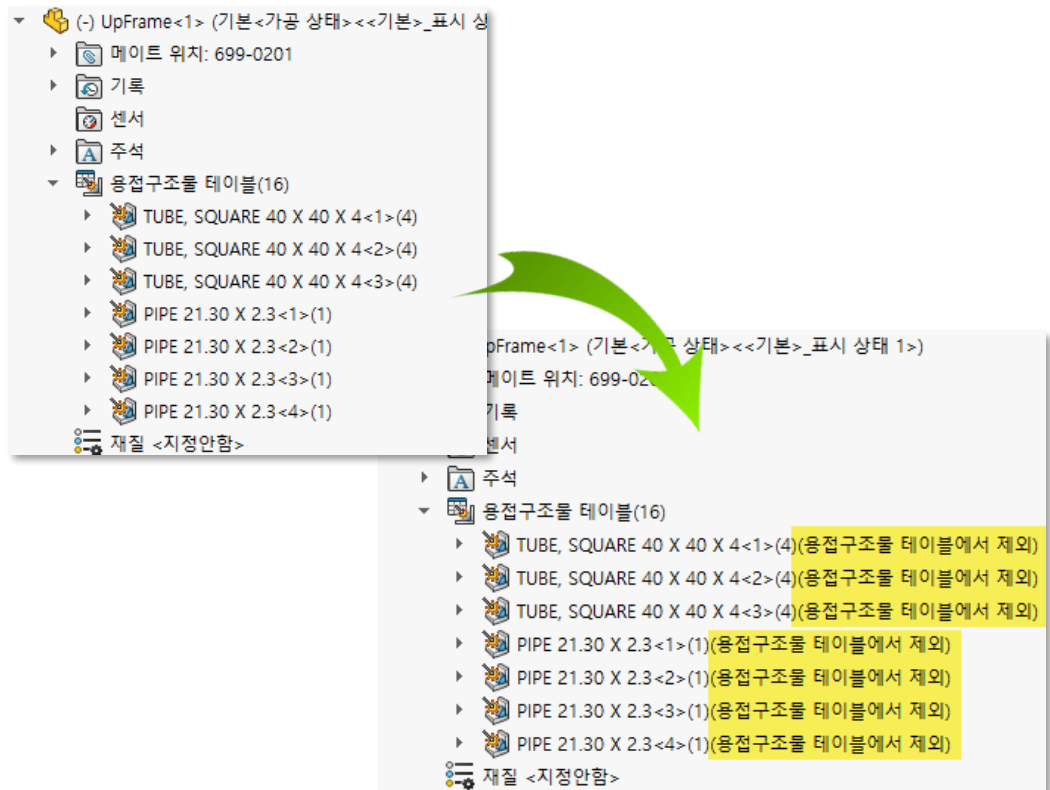
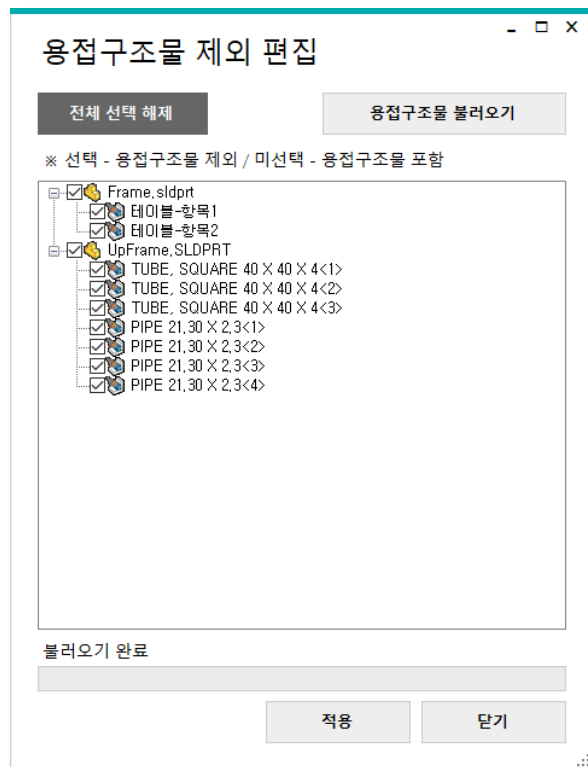
### 주요 기능

- ▶ 체크 박스 선택/해제로 용접구조물 제외 일괄 제어 가능
- ▶ 어셈블리의 부품의 용접구조물 제외 상태 일괄 제어 가능

### 업무 효과

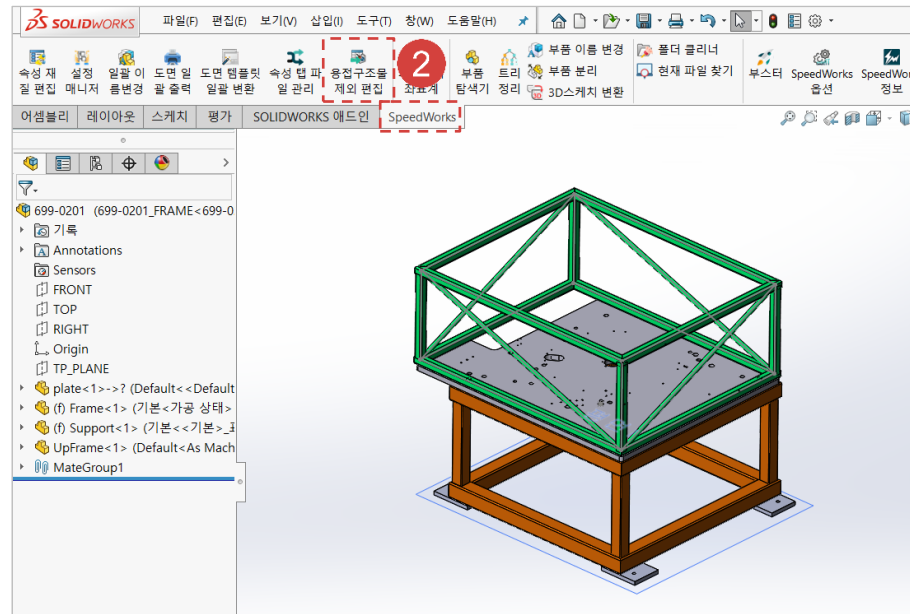
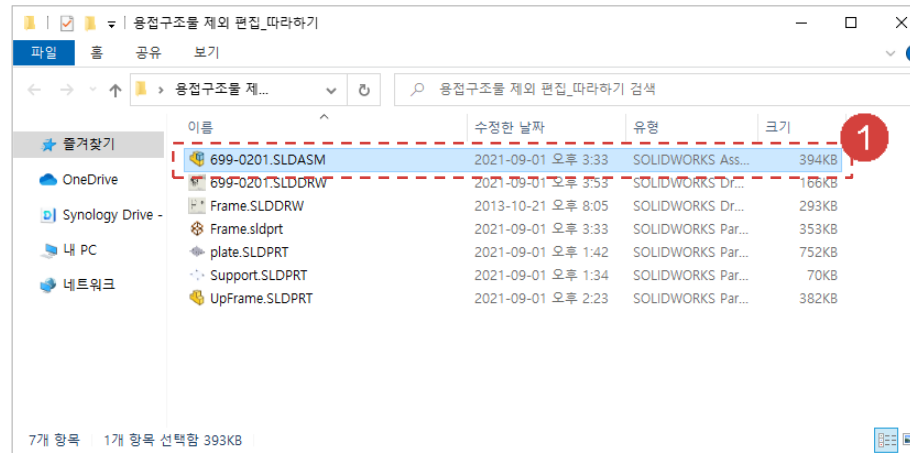
- ▶ 개별 파일을 열지 않고 어셈블리 모드에서 일괄 편집하여 작업 시간 단축
- ▶ 어셈블리 BOM 출력 시, 불필요한 용접구조물 리스트에서 손쉽게 제외
- ▶ 변경 사항이 어셈블리/파트/도면 모두 적용되어 2차 작업 불필요

 강의 목표: 강의를 따라하며 용접구조물 제외 편집의 사용방법을 익힙니다.



1 예제 파일 중 699-0201.SLDASM 파일을 실행합니다.

2 [SpeedWorks] 탭 - [용접구조물 제외 편집] 버튼을 클릭해 실행합니다.



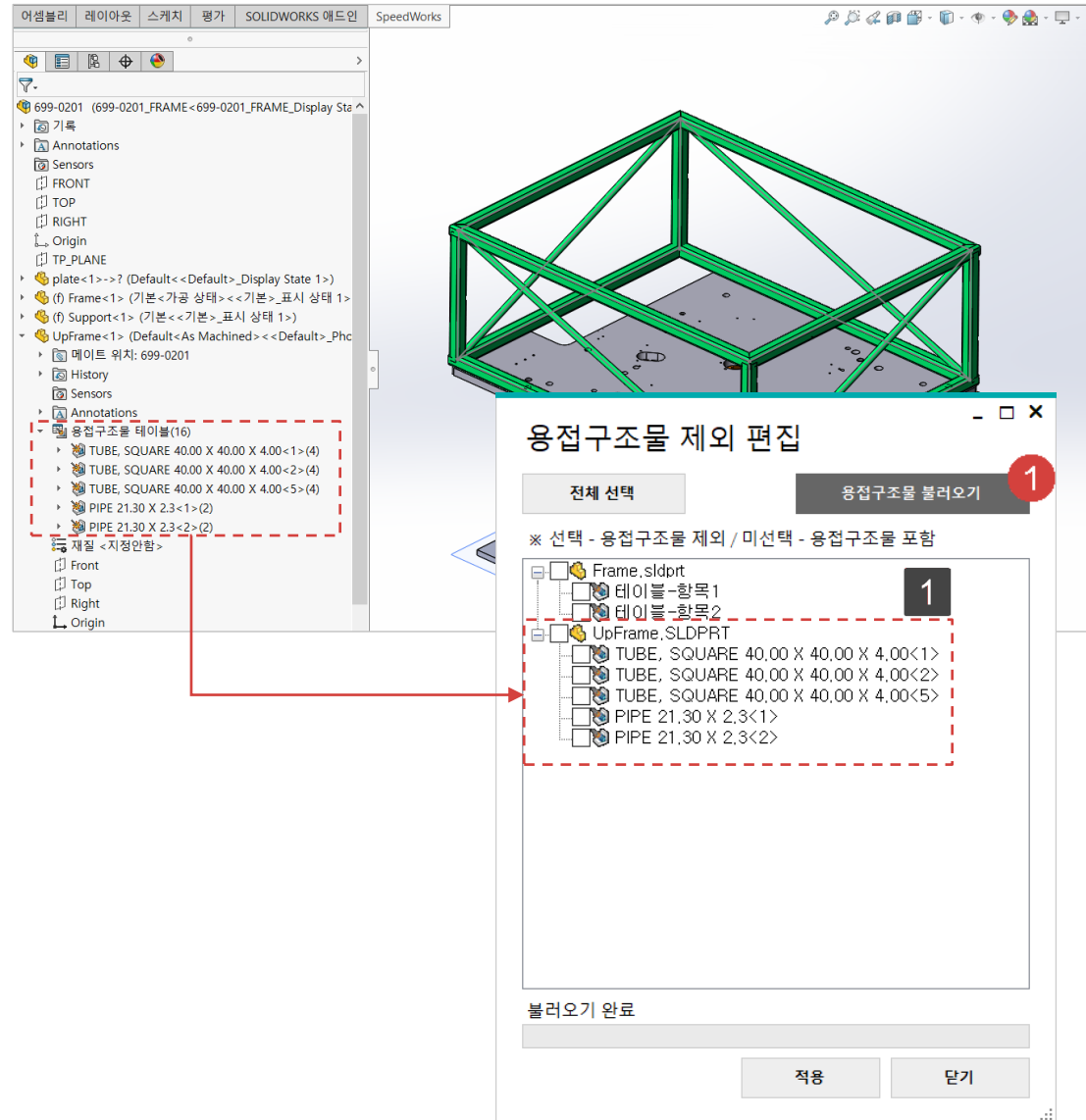
※ 예제 파일은 SpeedWorks 홈페이지의 Support (<https://speedworks.info>) 페이지에서 다운 받을 수 있습니다.

## 용접구조물 제외 편집 - 불러오기

적색 원(1)으로 표시한 부분을 설명에 따라 직접 실행합니다.  
 흑색 사각형(1)으로 표시한 부분은 부연 설명 및 참고 사항입니다.

1 [용접구조물 불러오기] 버튼을 클릭 해, 현재 실행 중인 어셈블리 파일 내에 포함된 용접구조물 리스트를 불러옵니다.

1 699-0201.SLDASM 파일의 부품 중, 용접구조물이 존재하는 파트와 포함된 용접구조물 리스트입니다.



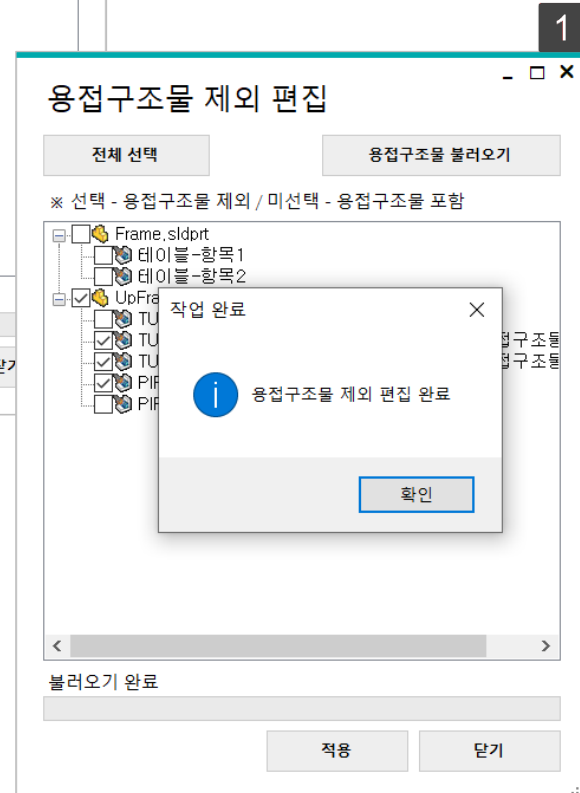
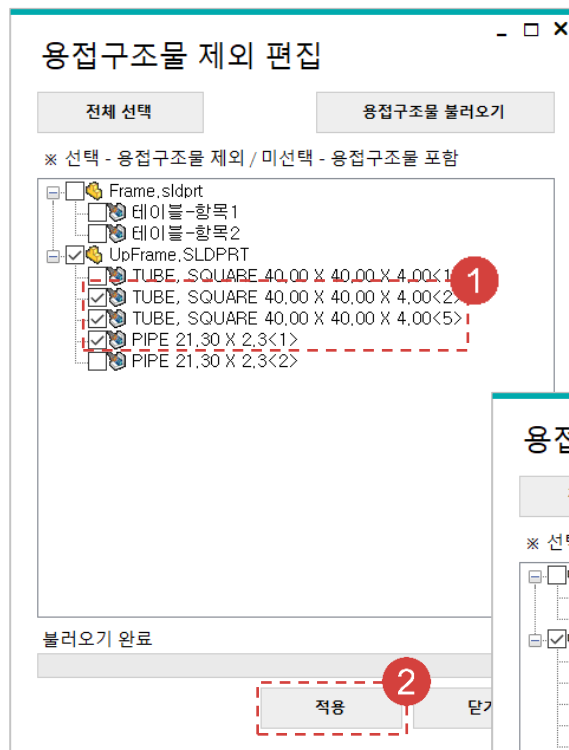
## 용접구조물 제외 편집 - 용접구조물 편집

적색 원(1)으로 표시한 부분을 설명에 따라 직접 실행합니다.  
 흑색 사각형(1)으로 표시한 부분은 부연 설명 및 참고 사항입니다.

1 TUBE, SQUARE 40.00 X 40.00 X 4.00<2>,<5>, PIPE 21.30 X 2.3<1> 을 체크하여 용접구조물 제외할 대상으로 선택합니다.

2 [적용] 버튼을 클릭해 변경 사항을 모델에 직접 적용합니다.

1 적용이 완료되면, 다음과 같이 작업 완료창이 나타납니다. [확인] 버튼을 클릭해 창을 닫습니다.

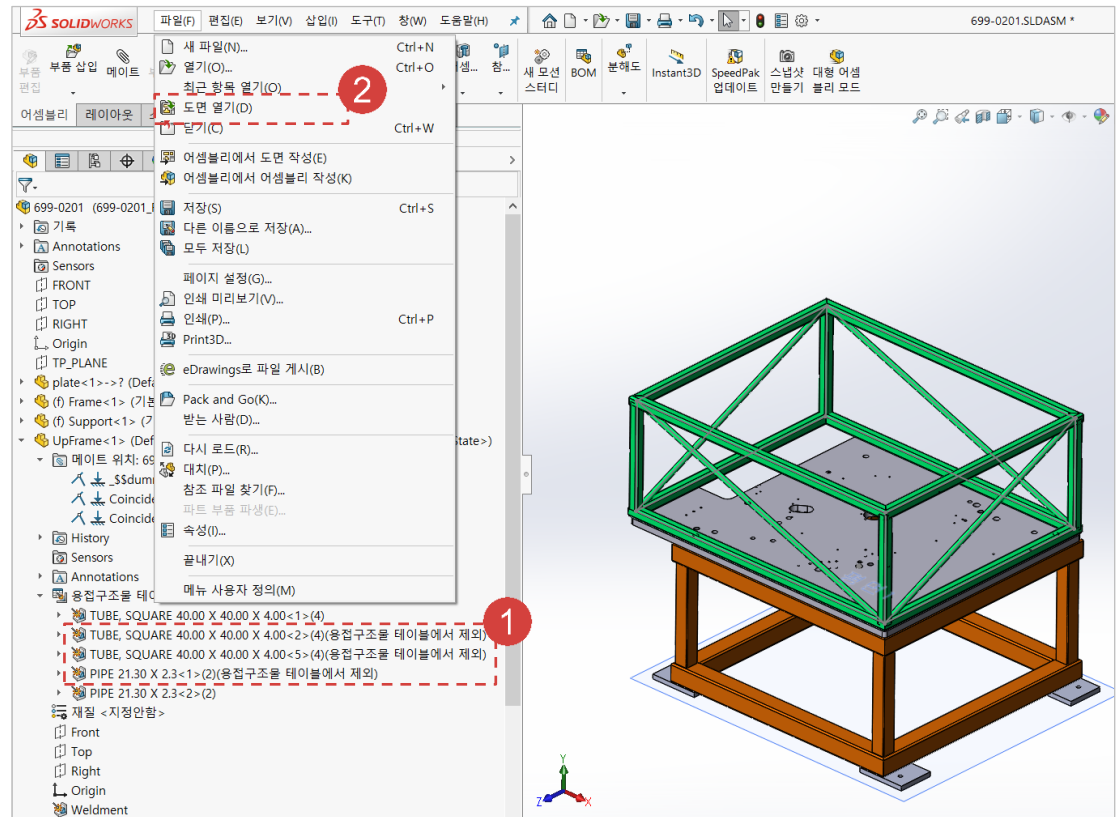


## 용접구조물 제외 편집 - 결과 확인

적색 원(1)으로 표시한 부분을 설명에 따라 직접 실행합니다.  
 흑색 사각형(2)으로 표시한 부분은 부연 설명 및 참고 사항입니다.

1 SOLIDWORKS의 Feature Manager에서 선택한 부품 이름 뒤에 " (용접구조물 테이블에서 제외) " 가 추가된 것을 확인합니다.

2 [파일] - [도면 열기] 를 클릭해서 해당 어셈블리의 도면 파일을 엽니다.



## 용접구조물 제외 편집 - 도면 결과 확인

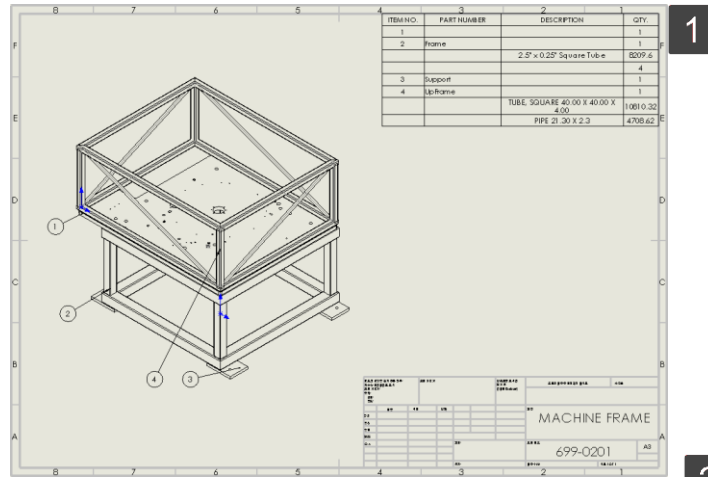
적색 원(1)으로 표시한 부분을 설명에 따라 직접 실행합니다.  
 흑색 사각형(1)으로 표시한 부분은 부연 설명 및 참고 사항입니다.

1 선택한 부품의 용접구조물이 제외되면서, 도면의 BOM 정보가 업데이트된 것을 확인할 수 있습니다.

1 예제 파일의 도면 파일입니다.

2 용접구조물을 편집하기 전의 도면 파일 우측상단의 BOM 테이블을 확대한 모습입니다.

3 용접구조물 선택한 용접구조물이 제외가 적용된 상태의 BOM 테이블 모습입니다.



ITEM NO.	PART NUMBER	DESCRIPTION	QTY.
1			1
2	Frame		1
		2.5" x 0.25" Square Tube	8209.6
			4
3	Support		1
4	UpFrame		1
		TUBE, SQUARE 40.00 X 40.00 X 4.00	10810.32
		PIPE 21.30 X 2.3	4708.62

ITEM NO.	PART NUMBER	DESCRIPTION	QTY.
1			1
2	Frame		1
		2.5" x 0.25" Square Tube	8209.6
			4
3	Support		1
4	UpFrame		1
		TUBE, SQUARE 40.00 X 40.00 X 4.00	4960
		PIPE 21.30 X 2.3	2558.02